

CATÁLOGO DO ITEM IMPORTADO

Pleito de Inclusão de Ex-Tarifário

Número de Controle	NCM	Sugestão de descrição do ex-Tarifário
	8433.90.90	Buchas de articulação com geometria e dimensões próprias e exclusivas para montagem (fechamento) de correntes utilizadas em esteiras (lagartas) de máquinas agrícolas autopropulsadas, produzidas em aço pelo processo de laminação a quente de barras e posterior usinagem, com comprimento igual ou superior a 60 mm, mas igual ou inferior a 160 mm, e diâmetro externo igual ou superior a 52 mm, mas igual ou inferior a 78 mm

1. Especificações técnicas detalhadas da autopeça

- a- Comprimento: Igual ou superior a 60 mm, mas igual ou inferior a 160 mm;
b- Diâmetro Externo: Igual ou superior a 52 mm, mas igual ou inferior a 78 mm;
c- Dureza: Compreendida entre 160 e 215 brinell (HB);
d- Material de Fabricação: Aço de liga especial (38MnB4 ou SAE 15B24Cr)
Detalhes abaixo.

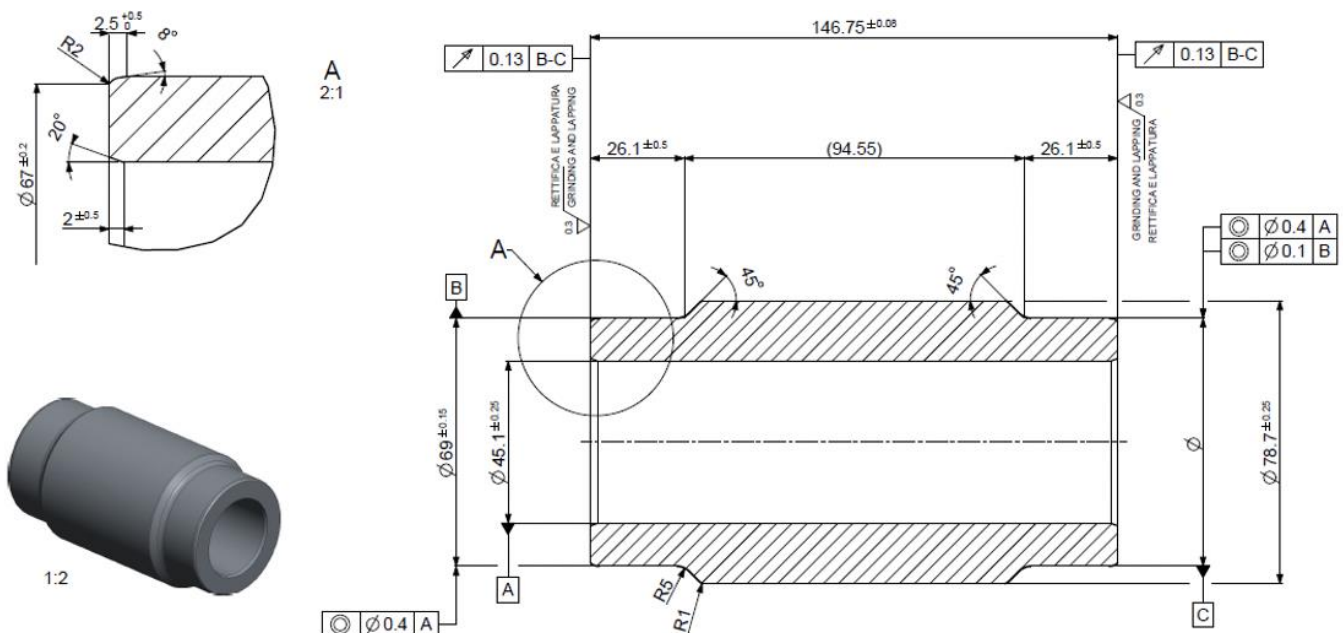
*Aço de liga especial (38MnB4):

C %	Si %	Mn %	P %	S %	Cr %	Cu+10S n %	Al %	Ti %
0,36	0,20	1,00	0,030	0,015	0,15	0,50	0,05 max	0,06
0,40	0,35	1,20	max.	max.	0,25	max.		max.

*Aço de liga especial (SAE 15B24Cr):

C %	Si %	Mn %	P %	S %	Cr %	Cu+10Sn %	Al %
0,24	0,20	0,85	0,030	0,030	0,15	0,50 max.	0,05 max
0,27	0,35	1,15	max.	max.	0,30		

2. Imagens da autopeça importada e/ou desenho esquemático:



3. Aplicação do item importado:

O item é aplicado em correntes, partes integrantes de esteiras (lagartas) de máquinas autopropulsadas da posição 8433.

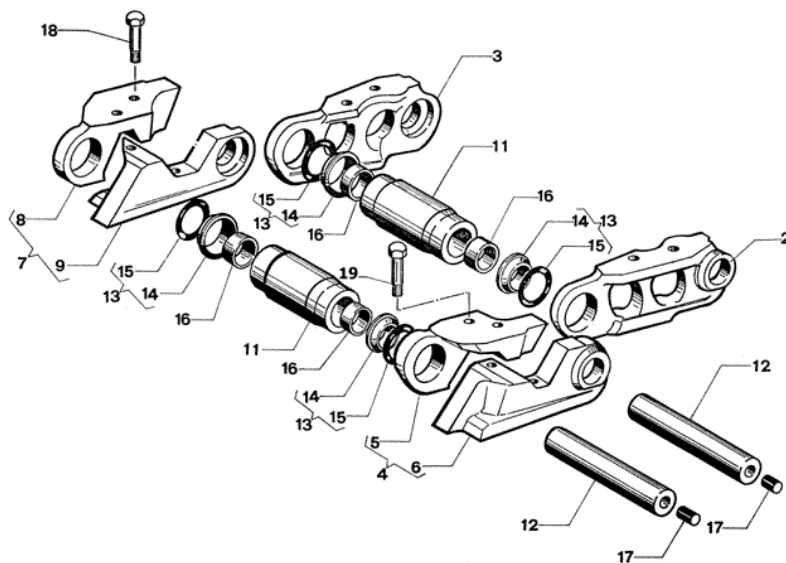


Figura 1 - Figura explodida da corrente montada demonstrando o componente bucha aplicado.

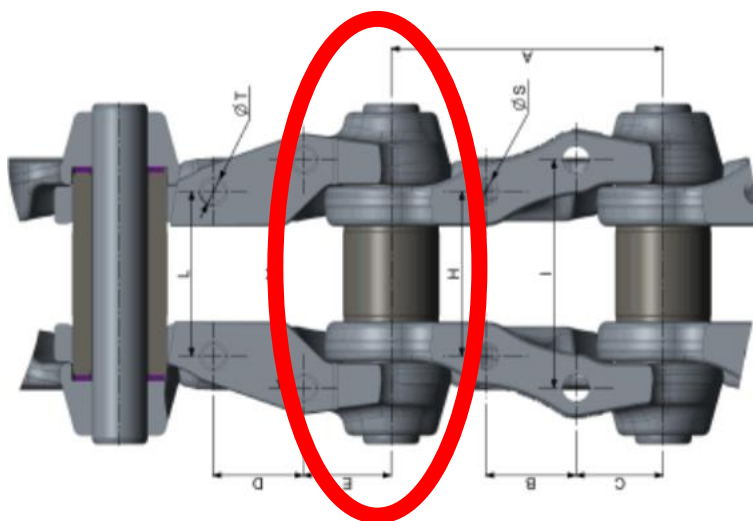


Figura 2 - Figura evidenciando a corrente de rolamento e as buchas.

4. Função do item importado no produto fabricado pela empresa pleiteante do ex-tarifário:

O item tem como função ligar as extremidades das esteiras compostas pelos elos de junção (links). As buchas fazem o fechamento das correntes.



Figura 8 – Máquina autopropulsada da posição 8433.

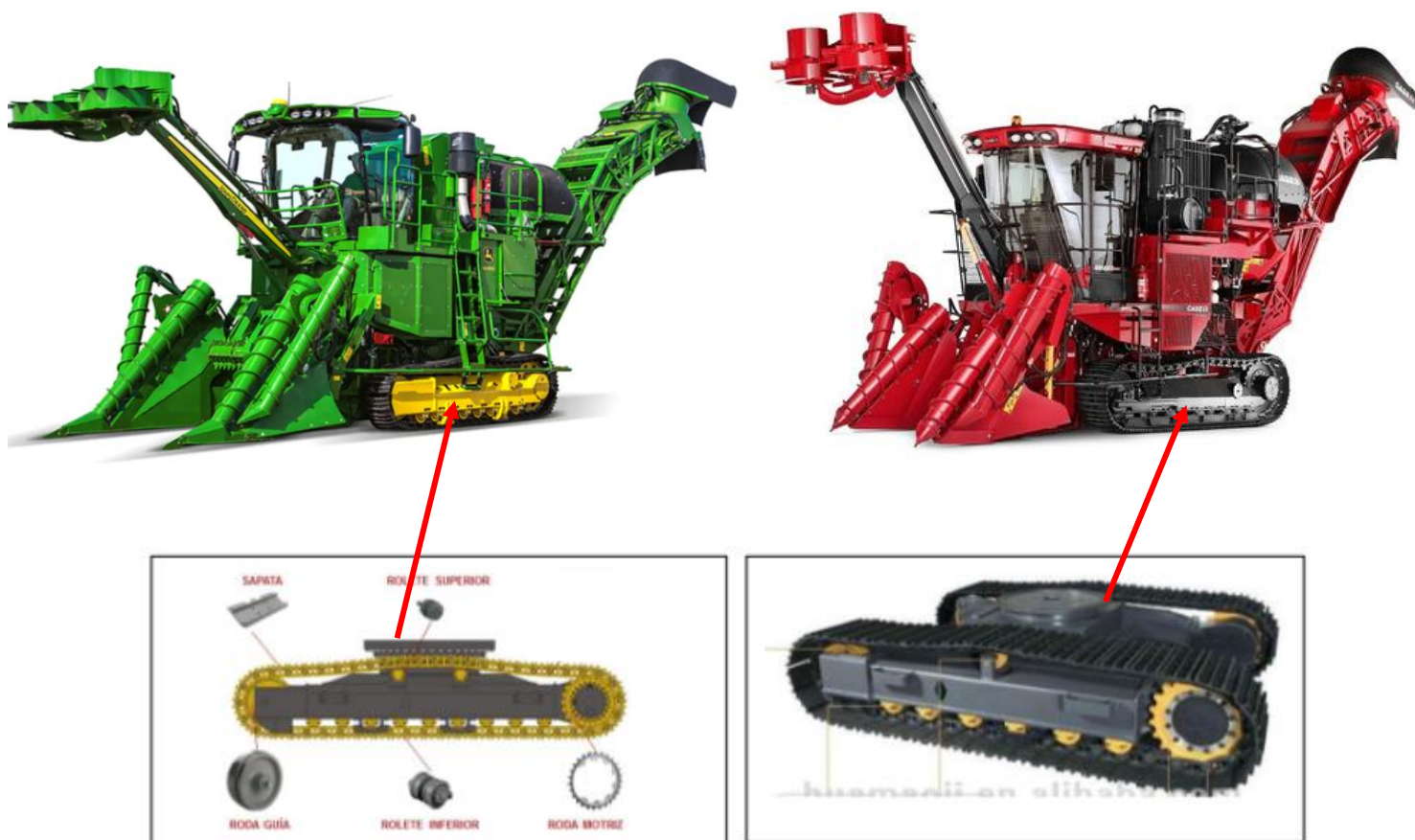


Figura 6 e 7 – Sistema rodante e seus componentes.